

## 入居費用のご案内

### グループホーム HUG サテライトⅠ・Ⅱ

家賃・・・・・・・・・30,000円※  
水光熱費・・・・・・・・10,000円  
食費・・・・・・・・・15,000円  
日用品費・・・・・・・・5,000円  
合計・・・・・・・・・60,000円

※各市町村より10,000円の補助があります。該当する方は、20,000円となります。

### グループホーム HUG 2 番館

家賃・・・・・・・・・30,000円※  
水光熱費・・・・・・・・10,000円  
食費・・・・・・・・・12,000円  
日用品費・・・・・・・・3,000円  
合計・・・・・・・・・55,000円

※各市町村より10,000円の補助があります。該当する方は、20,000円となります。

■各事業所共に、金銭管理費・服薬管理費・病院同行費等は一切かかりません。

### 各事業所の比較

	朝食	昼食	夕食	夜勤者	入居者
グループホーム HUG	○	○	○	○(常駐)	女性専用
サテライトⅠ・Ⅱ	○	○	○	△(本住居に常駐)	女性専用
グループホーム HUG 2 番館	○	×	○	×	男女

グループホーム HUG・・・職員が夜間も常駐し、支援を行います。常時支援の必要な方への住居です。

サテライトⅠ・Ⅱ・・・・・・・・1人暮らしに向けての訓練を目的としています。

グループホーム HUG 2 番館・ワンルームタイプで、一定の自立が出来ている方への住居です。

### 本住居 案内 MAP



■グループホーム HUG 福岡市城南区片江4丁目13番地2号2階


■サテライトⅠ・Ⅱ 福岡市城南区片江4丁目13番地9号  
(コスモス片江店目の前)

■グループホーム HUG 2 番館 福岡市城南区堤1丁目3番30号  
(ドラッグストアモリ堤店隣)

TEL:092-707-6934 (各共通)

Mail:grouphome-hug@outlook.jp (各共通)

URL : http://hug-fukuoka.com

運営：  株式会社コムユニテッド

# 障がい者グループホーム

## グループホーム HUG



## サービス内容

利用者1人1人に合った支援を行います。  
入浴・排泄・食事・服薬等の援助など日常生活の支援。  
金銭管理・通院同行の支援。

### 住居内設備 グループホーム HUG（本住居）

ドライヤー・レンジ・ポット（各共用）  
洗濯洗剤・トイレトーパー等  
■各部屋にあるもの  
照明・エアコン・クローゼット・靴箱  
※火の出るものは持ち込み禁止  
※Wifi 完備（各部屋含む）

※各住居共通として、訪問看護サービスを利用させていただきます

## 入居対象の方

知的・精神の障がいをお持ちの方。  
障害福祉サービス受給者証をお持ちの方。  
（受給申請のお手伝いいたします）

### 住居内設備 サテライトⅠ・Ⅱ グループホーム HUG 2 番館

洗濯洗剤・トイレトーパー等  
■各部屋にあるもの  
照明・エアコン・クローゼット・洗濯機・靴箱  
IH コンロ・電子レンジ・各部屋に風呂トイレ  
※火の出るものは持ち込み禁止  
※Wifi 完備（各部屋含む）

## 各施設の紹介

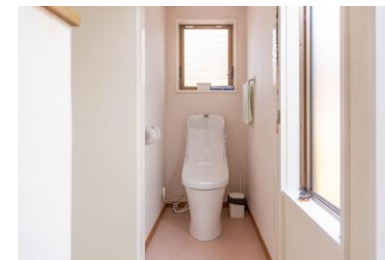
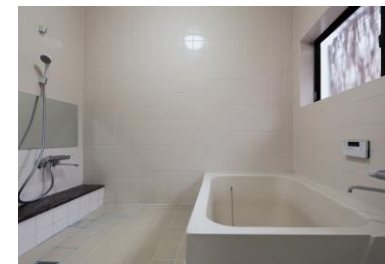
### ■グループホーム HUG 居室



### 共用部リビング



### 風呂・トイレ



### ■サテライトⅠ・Ⅱ 居室



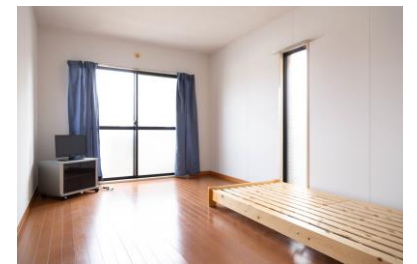
### キッチン



### 風呂・トイレ



### ■グループホーム HUG 2 番館 居室



### キッチン



### 風呂・トイレ



## 様々な思いに寄り添い支援いたします



## ご利用までの手順

不明な点がございましたらお気軽にお問い合わせください。

