

入居費用のご案内

グループホーム HUG

家賃・・・30,000円※
 水光熱費・・・10,000円
 食費・・・15,000円
 日用品費・・・5,000円
 合計・・・60,000円

※各市町村より10,000円の補助があります。該当する方は、20,000円となります。

グループホーム HUG 2番館・3番館・4番館

家賃・・・30,000円※
 水光熱費・・・10,000円
 食費・・・12,000円
 日用品費・・・3,000円
 合計・・・55,000円

※各市町村より10,000円の補助があります。該当する方は、20,000円となります。

■各事業所共に、金銭管理費・服薬管理費・病院同行費等は一切かかりません。

※水光熱費は10,000円を超える場合は追加で請求となります。

10,000円未満の場合は6ヶ月分をまとめて返金となります。

各事業所の比較

	朝食	昼食	夕食	夜勤者	入居者
グループホーム HUG	○	○	○	○(常駐)	女性専用
グループホーム HUG 2・3・4 番館	○	×	○	×	男女

グループホーム HUG・・・職員が夜間も常駐し、支援を行います。常時支援の必要な方への住居です。

グループホーム HUG 2 番館・ワンルームタイプで、一定の自立が出来る方への住居です。

グループホーム HUG 3 番館・ワンルームタイプで、一定の自立が出来る方への住居です。

グループホーム HUG 4 番館・ワンルームタイプで、一定の自立が出来る方への住居です。

本住居 案内 MAP



■グループホーム HUG 福岡市城南区片江 4 丁目 13 番地 2 号 2 階

■グループホーム HUG 2 番館 福岡市城南区堤 1 丁目 3 番 30 号
(ドラッグストアモリ堤店隣)

■グループホーム HUG 3 番館 福岡市城南区片江 4 丁目 13 番地 9 号
(コスモス片江店目の前)

■グループホーム HUG 4 番館 福岡市城南区南片江 2 丁目 27 番 12 号

TEL:092-707-6934 (各共通)

Mail:grouphome-hug@outlook.jp (各共通)

URL : http://hug-fukuoka.com

運営: 株式会社コムナイテッド

障がい者グループホーム

グループホーム HUG



サービス内容

利用者1人1人に合った支援を行います。
入浴・排泄・食事・服薬等の援助など日常生活の支援。
金銭管理・通院同行の支援。

住居内設備 グループホーム HUG (本住居)

ドライヤー・レンジ・ポット (各共用)
洗濯洗剤・トイレトーパー等
■各部屋にあるもの
照明・エアコン・クローゼット・靴箱
※火の出るものは持ち込み禁止
※Wifi 完備 (各部屋含む)

※各住居共通として、訪問看護サービスを利用させていただきます

入居対象の方

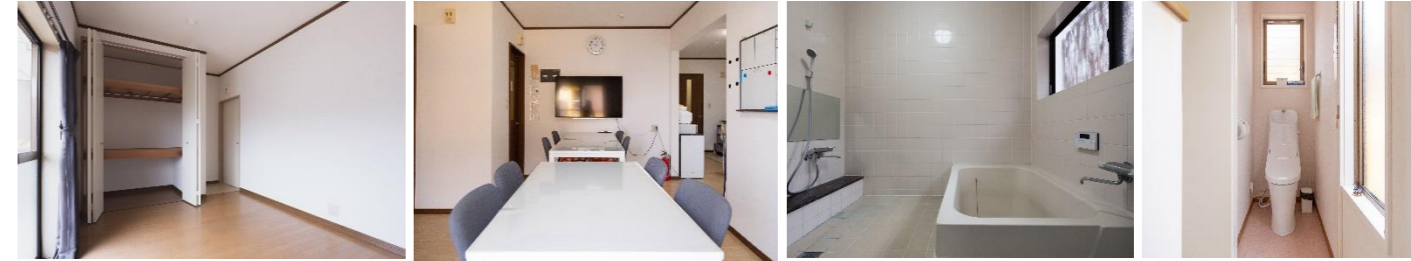
知的・精神の障がいをお持ちの方。
障害福祉サービス受給者証をお持ちの方。
(受給申請のお手伝いいたします)

住居内設備 グループホーム HUG 2 番館・3 番館・4 番館

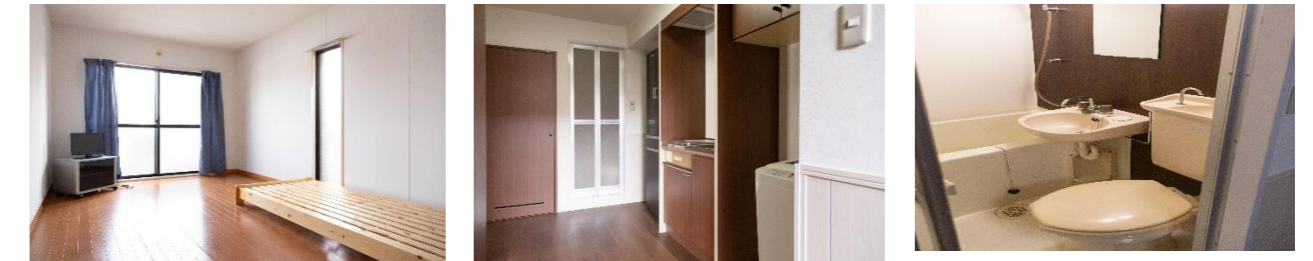
洗濯洗剤・トイレトーパー等
■各部屋にあるもの
照明・エアコン・クローゼット・洗濯機(4番館除く)・靴箱・IHコンロ・電子レンジ(4番館除く)・
各部屋に風呂トイレ
※火の出るものは持ち込み禁止
※Wifi 完備 (各部屋含む)

各施設の紹介

■グループホーム HUG



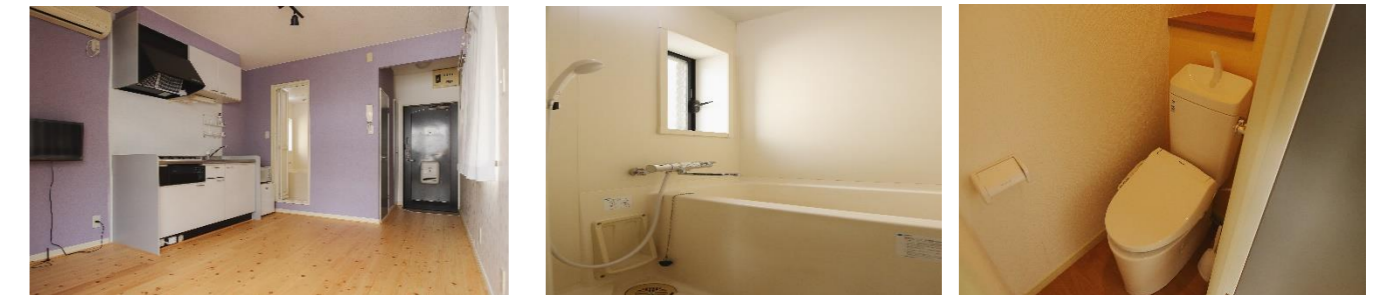
■グループホーム HUG2 番館



■グループホーム HUG3 番館



■グループホーム HUG4 番館



様々な思いに寄り添い支援いたします



ご利用までの手順

不明な点がございましたらお気軽にお問い合わせください。

